



Coq d'Or 26 -
Infos générales

Groupe WhatsApp



Scannez ou importez ce code QR avec
la caméra de WhatsApp pour rejoindre
ce groupe.



**RECEVOIR LES DERNIERES INFORMATIONS
EN LIVE DE L'ORGANISATION DU COQ D'OR**



Suivez ce lien pour intégrer mon Groupe WhatsApp :

https://chat.whatsapp.com/CAt2WdjOllt17414KHymKt?mode=gi_t

esf



COMITÉ DE COURSE

LES MÉNUIRES
25 MARS 2026



ACCES

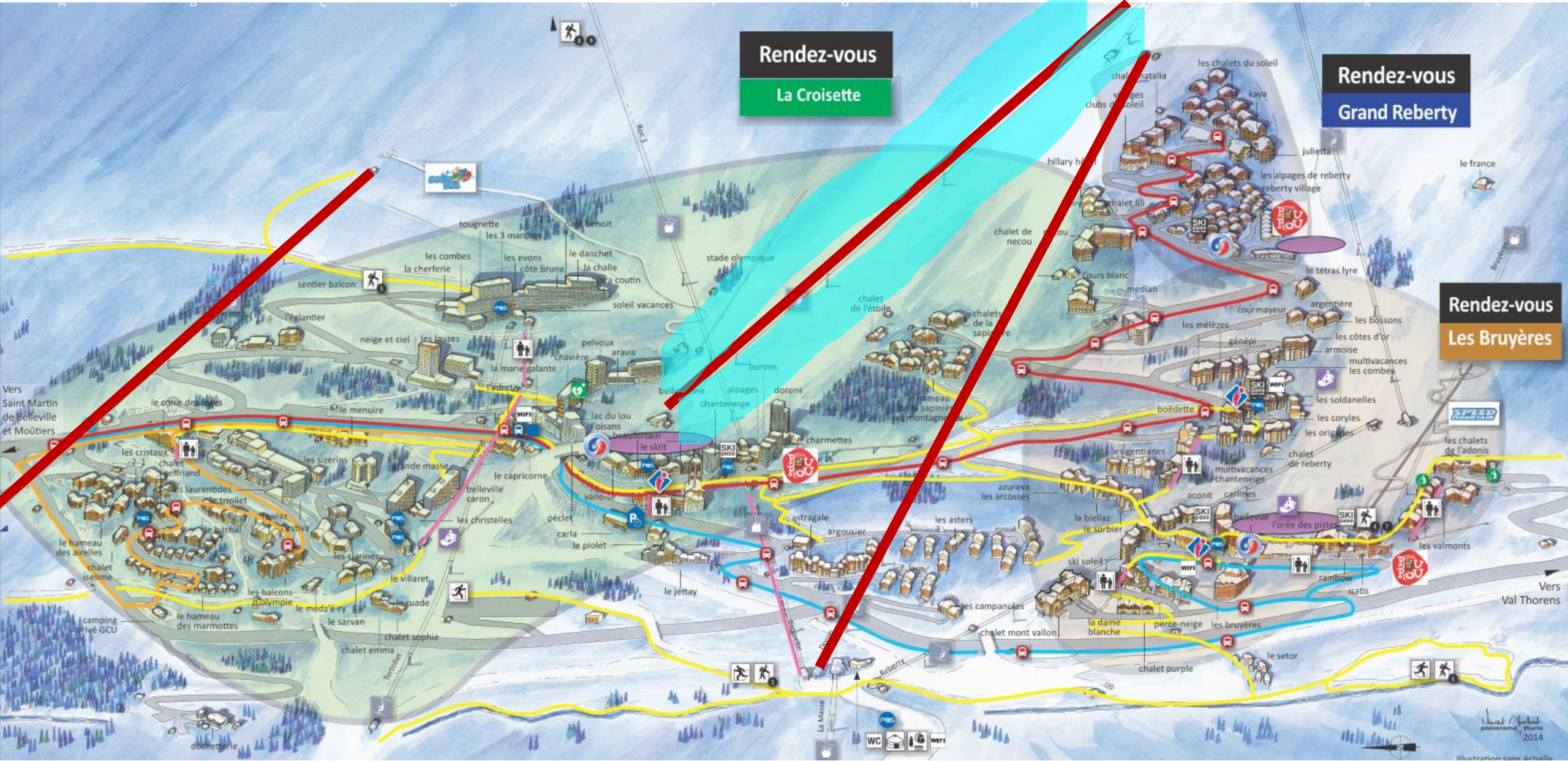
-

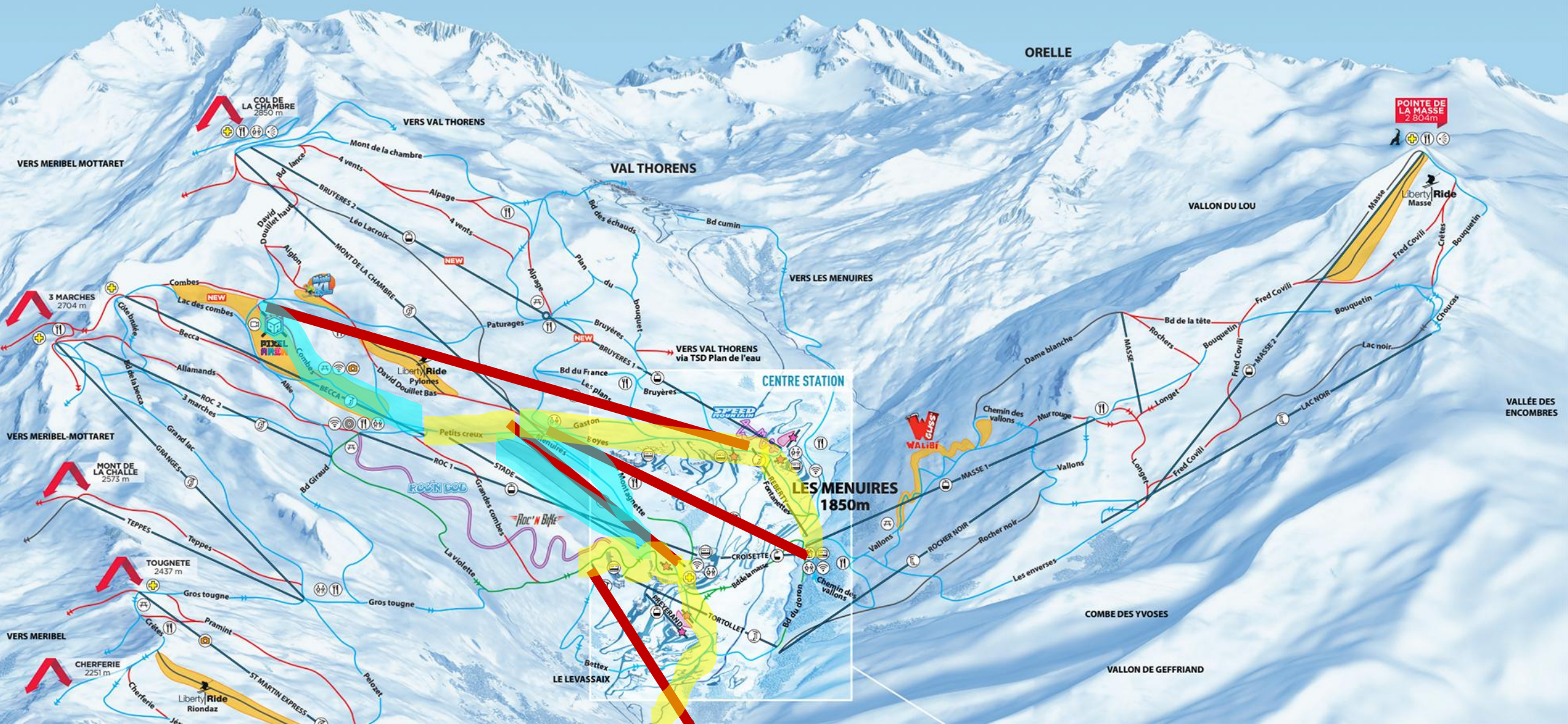
PARKING

Rendez-vous
La Croisette

Rendez-vous
Grand Reberty

Rendez-vous
Les Bruyères





ORELLE

VERS MERIBEL MOTTARET

VAL THORENS

VALLON DU LOU

POINTE DE LA MASSE
2 804m

3 MARCHES
2704 m

CENTRE STATION

LES MENUIRES
1850m

VALLÉE DES ENCOMBRES

VERS MERIBEL-MOTTARET

MONT DE LA CHALLE
2573 m

VERS MERIBEL

CHERFERIE
2251 m

COMBE DES YVOSES

VALLON DE GEFFRIAND

LE LEVASSAIX



esf

COMITÉ DE COURSE

OUVERTURE REMONTEES MECANIQUES

➤ **Compétiteurs :**

- **TSD Ménuires + TSD Doron - ouverture 7 h : stade 1 à 4**
- **TSD Sunny Express - ouverture 9 h : stade 5**
- **Quartier Preyerand - TSD Bettex - ouverture 7 h : Accès pieds des stades**
 - Grand parking pied du TSD Bettex
- **Récupération des dossards au pied des stades**



Toutes les infos et les résultats sur esf.net. Suivez toute l'actualité esf.net sur nos réseaux sociaux.



INFORMATIONS

pratiques

Forfaits/ Hébergements

Accueil des participants

Tous les jours à la salle Léo Lacroix (en face du cinéma "Les Flocons")

TOUS LES FORFAITS COUREURS ET MONITEURS SERONT DISTRIBUES AVEC LES SACS COUREURS LORS DES DIFFERENTS ACCUEILS.

GRATUIT

- Ils seront distribués lors de l'accueil à la salle Léo Lacroix
- Ils seront réservés aux compétiteurs et entraîneurs sur présentation de l'accréditation.
- Ils sont personnels et ne peuvent être prêtés. Toute fraude constatée sur le domaine par un agent assermenté entrainera une amende de 200€ + 20€ frais de dossier
- Merci de respecter les autres usagers en séjour lors de l'accès aux remontées mécaniques

TARIFS POUR LES ACCOMPAGNATEURS

Se rendre au guichet principal de La Croisette aux Menuires, aux automates ou sur skipass-lesmenuires.com

FORFAIT DOMAINE MENUIRES/ SAINT MARTIN DE BELLEVILLE

Accès à la totalité du domaine Menuires/ Saint Martin de Belleville

	ADULTE	ENFANT (-18ANS)	VETERANS (+75 ANS)
1 JOUR	67.00€	54.90€	16.70€
2 JOURS	134.00€	109.80€	33.40€
3 JOURS	201.00€	164.70€	50.10€
4 JOURS	268.00€	219.60€	66.80€

Tarif Avantageux

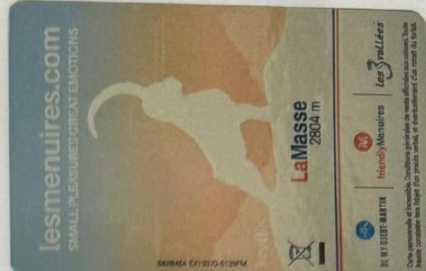
JUSQU'A -27% DE RÉDUCTION,

POUR TOUT ACHAT D'UN FORFAIT 2 JOURS OU PLUS SOUS FORME DE PACKAGE AUPRÈS DE LA CENTRALE DE RÉSERVATION OU D'UN HEBERGEUR PROPOSANT LES OFFRES TOUT COMPRIS



FORFAIT

2J junior
27 et 28/03 (500)



2J adulte
27 et 28/03 (100)



3J junior
26,27 et 28/03 (520)



4J junior
25,26,27 et 28/03 (800)



4J adulte
25,26,27 et 28/03 (430)



esf

COMITÉ DE COURSE

FORFAIT

PROGRAMME

Animations

EN ACCÈS GRATUIT SUR PRESENTATION DU BRACELET COQ D'OR:

MER
25

Animations gonflables

LA CROISSETTE - TOUS LES JOURS 14H00 - 18H00

Roc n'bob - Luge sur piste

AU PIED DU ROC 1 - MERCREDI ET JEUDI: 14H30 - 18H30

Sous réserve des conditions d'enneigement

VEN
27

Ouverture des portes et moment privilégié

CLUB DES SPORTS - 15H30

Photo souvenirs

Rencontre avec les athlètes

CINEMA LES FLOCONS - 16H JUSQU'À 17H20

Moment privilégié et dédicaces entre athlètes et participants

Défilé des enfants

DEPART DU FRONT DE NEIGE LA CROISSETTE - 17H15

SAM
28

Remise des prix et proclamation des résultats

AU PIED DU STADE - FIN DE COURSES

TARIF UNIQUE :

5€ Accès en tarif préférentiel tous les jours
au centre sportif piscine

7€ Séances publiques du cinéma
sous réserve du bracelet coq d'or

-20%

SUR L'EXPERIENCE
RÉALITE VIRTUELLE

VR Studio 1850
Galerie commerciale La Croisette
Téléphone: 07 46 77 44 32

Téléphone:

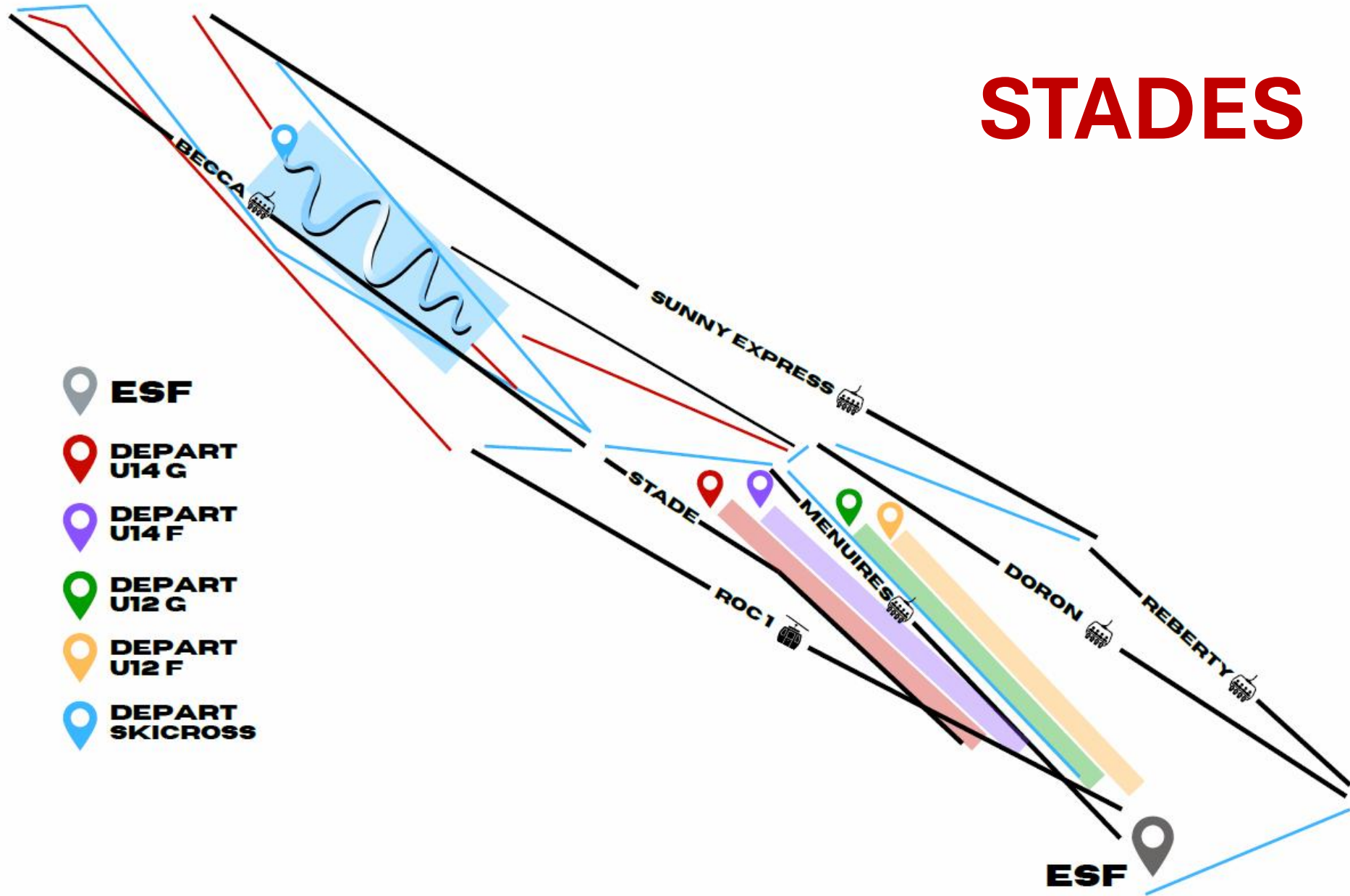


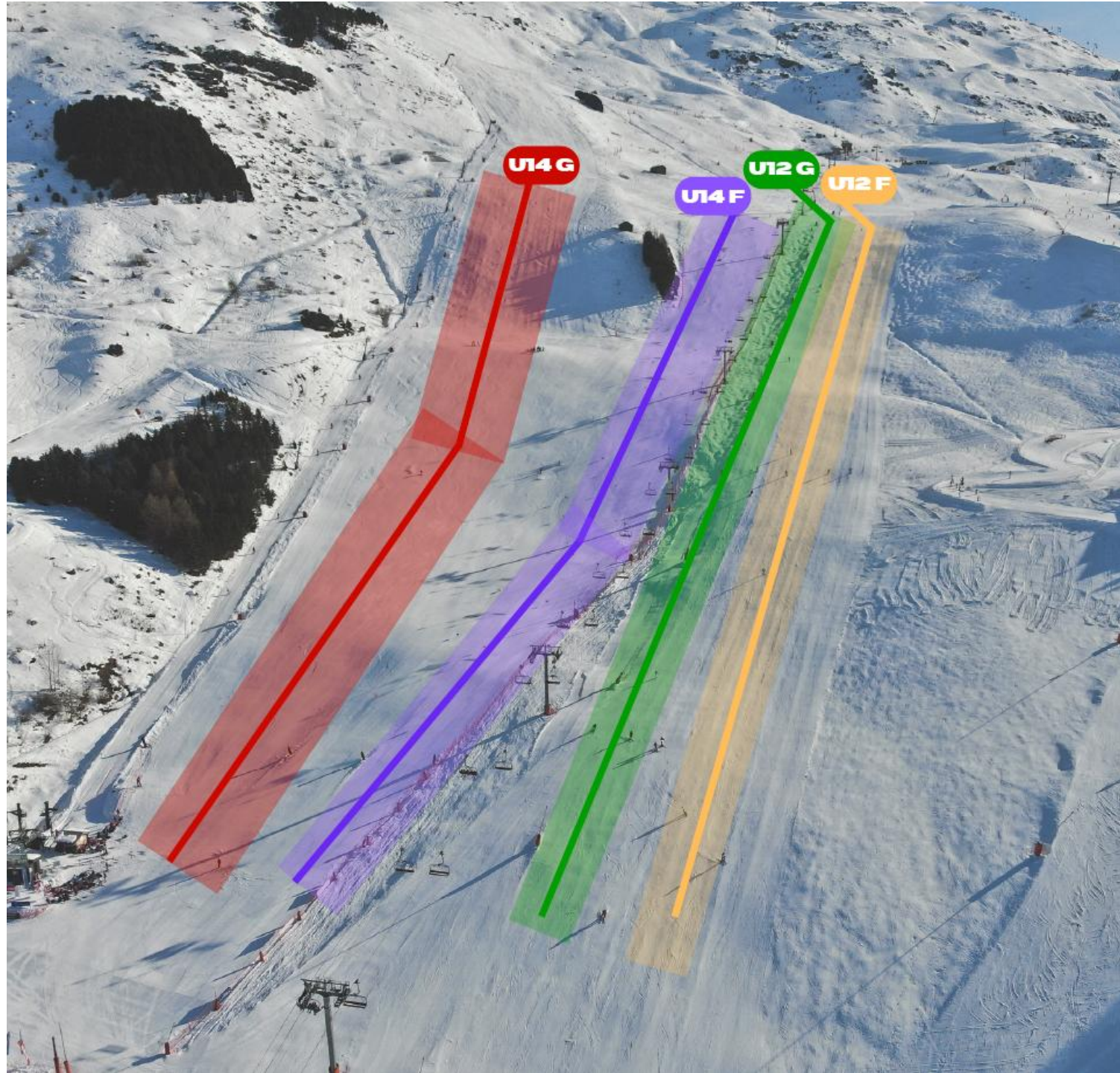
esf

COMITÉ DE COURSE

ANIMATIONS

STADES





à 1700m

5°



Neige faible



Risque d'avalanche

▼ 20 km/h

à 1700m

5°

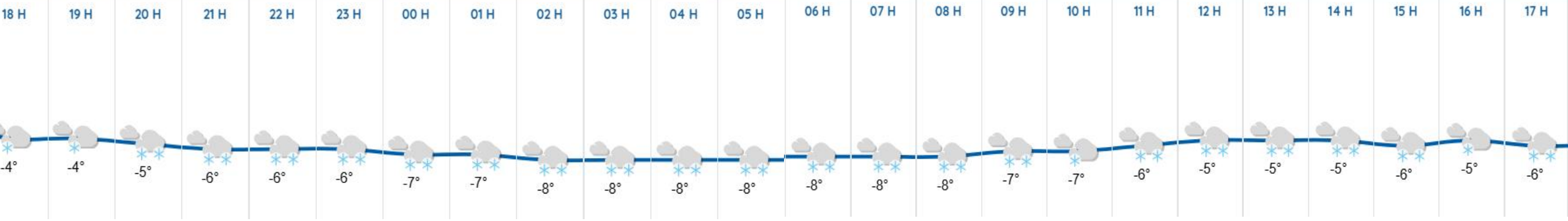


Neige faible



Risque d'avalanche

▼ 20 km/h





esf

COMITÉ DE COURSE

EFFECTIF TOTAL

1830 compétiteurs.trices (+32)

119 esf

169 club ffs





EFFECTIFS GENERAUX / CATEGORIE

- ✓ U 12 Filles : 460
- ✓ U 12 Garçons : 448
- ✓ U 14 Filles : 470
- ✓ U 14 Garçons : 452

LES MENUIRES
DU 25 AU 28 MARS 2026

29^E
SKI OPEN
COQ
D'OR

esf

Partenaires officiels: BIODERMA, VOLA, STAS, L'EQUIPE RMC, esf, etc.

Toutes les infos et les résultats sur [esf.net](#). Suivez toute l'actualité [esf](#) sur nos réseaux sociaux.

	Stade 1 GS	Stade 2 GS	Stade 3 GS	Stade 4 GS	Stade 5 Skiercross
Responsable stade	Nicolas BORNAND	Alex DELUZ	Emmanuel PERRIN	Thomas LERAT	Téo CREY
Arbitre	Pierre LASLAZ	Michel ROUX-VOLLON	Laurent JAY	Christophe GURY	Hugo PIANTONI
Traceurs	Rudy CASTELLON	Victor GUYOT	Jérémie LAGIER	Yanis BUSTILLO	Téo CREY
Ouvreurs officiels	Robin GURY	Gaspard FIORUCCI	Adrien DELAIGUE	Naomi BEZIER-GESBERT	Gaspard FIORUCCI
Speakers	Gilles FORTE	Renaud RICCOBONI	Jean FAURE-VINCENT	Clément FLOTAT	Romain MORAND

Coordination générale :

Speaker : Pascal NANJOURD

Equipe technique : Romain MORAND

Chronométrage : Team DATA

Sono-Animation : A + Event

Informatique : AGIL

Retransmission TV : Motiv Oxygen

Portes automatiques // FFS : Jean-Pierre Bellin – Robert Burdin



esf

COMITÉ DE COURSE

PROGRAMME

JEUDI 26 MARS



Toutes les infos et les résultats sur [esf.net](#). Suivez toute l'action sur nos réseaux sociaux [f](#) [t](#) [y](#) [@esf_officiel](#)



esf

COMITÉ DE COURSE

EFFECTIFS / CATEGORIE

JEUDI 26 MARS

- ✓ U 12 Filles : 170
- ✓ U 12 Garçons : 170
- ✓ U 14 Filles : 170 + 110 = 280
- ✓ U 14 Garçons : 170 + 115 = 285



Toutes les infos et les résultats sur [esf.net](#). Suivez toute l'action [esf](#) sur nos réseaux sociaux [f](#) [t](#) [y](#) [esf_officiel](#)



esf

COMITÉ DE COURSE

Jeudi 26 mars 2026

7 h à 8 h **Accueil des participants**

Salle Léo Lacroix

8 h 30 **Départ 1^{ères} manches**

Qualifications SKIOPEN COQ D'OR - slalom géant

U12 filles

U12 garçons

U14 filles

U14 garçons

Stade Olympique - Stade 4

Stade Olympique - Stade 3

Stade Olympique - Stade 2

Stade Olympique - Stade 1

9 h 00 Parcours technique - National skiercross
Finalistes U14 – filles et garçons

Stade des Combes - Stade 5

15 h à 19 h **Accueil des participants**

Salle Léo Lacroix

15 h 30 **Forum des entraîneurs**

*Accompagnement des jeunes compétiteurs alpins
en préparation mentale*

Cinéma Les Flocons

18 h 30 Comité de course

Espace Romanet



Toutes les infos et les résultats sur [esf.net](#). Suivez toute l'action sur nos réseaux sociaux [f](#) [t](#) [y](#) [@esf_officiel](#)



Horaires stades slalom géant 1 à 4

- Ouverture RM = 7h00
- Reconnaissance 1^{ère} manche → de 7h30 à 8h00
- Départ 1^{ère} manche = 8h30
- Reconnaissance 2^{ème} manche ≈ 20' après fin de 1^{ère} manche
- Départ 2^{ème} manche ≈ 1 h après fin de 1^{ère} manche Fin des courses ≈ 12h30

⚠ **En fonction des conditions nivo / météo**
=
se préparer à de possibles reports horaires ⚠





Horaires stade 5 – Parcours technique

National Skiercross – Finalistes U 14 F + U14 G

- Ouverture RM = 9h00
- Reconnaissance de 9h30 à 10h00
- Départ manche = 10h30
 - 1 manche U 14 filles = 110
 - 1 manche U 14 garçons = 115
- Fin des courses ≈ 13h00

⚠ En fonction des conditions nivo / météo

=

se préparer à de possibles reports horaires ⚠



Jeudi 26 mars – Répartition stades

Stade 1 GS	Stade 2 GS	Stade 3 GS	Stade 4 GS	Stade 5 Skiercross	Total
U 14 Garçons 170 -	U 14 Filles 170 -	U 12 Garçons 170 -	U 12 Filles 170 -	U 14 filles Finalistes 112 -	905
Dossards noirs	Dossards verts	Dossards Bleus	Dossards rouges	U14 garçons Finalistes 115 -	
				Dossards oranges	

Dossards à récupérer (et à déposer !) au pied des stades

Critères : Qualifications Finale GS

Vendredi 27 mars 2026

U 12 Filles et Garçons

U 14 Filles et Garçons

Concurrents - Concurrentes
Qualification Jeudi 26 mars

170

1^{ère} manche

Top 15

2^{ème} manche

Top 15

Total
2 manches

Top 20

Qualifiés 1^{ère} manche n'effectuent pas la 2^{nde} manche



esf

COMITÉ DE COURSE

REGLES DE COMPETITIONS



- Tracé à 1 piquet
→ sauf figures – 1^{ère} et dernière porte
- Présence piste interdite aux accompagnants
- Retard au départ = Départ avant le dernier dossard de la course
- Gêne pendant la course = Ne pas franchir la ligne d'arrivée
- « STOP AND GO » = Si un concurrent s'arrête complètement..
- Ordre de départ = Tirage au sort à la mêlée
- Disqualifications : 10' maximum afin de porter réclamation
- Pensez à déposer les dossards !!!





esf

COMITÉ DE COURSE

- L'utilisation des farts fluorés (HF LF) ainsi que de certaines cires fluorées contenant du C8/PFOA est interdite.
- L'application sur le terrain de tous produits destinés à améliorer le glissement des skis est interdit.
- Toute infraction constatée par la commission technique, même après la course, pourra entraîner une sanction sportive (disqualification, exclusion).





esf

COMITÉ DE COURSE

SECURITE

- Port du casque obligatoire
 - ✓ NF EN 1077 A = coque rigide
 - ou
 - ✓ norme FIS
- Port de la dorsale obligatoire
- Port du collant anti-coupures recommandé
- Piste d'échauffement jusqu'à 9 h :
 - ✓ Les Boys
- Pistes ouvertes = descente à faible vitesse en tenant compte du flux des skieurs
- Echauffement progressif et graduel

CLUB
esf

LICENCE CLUB ESF

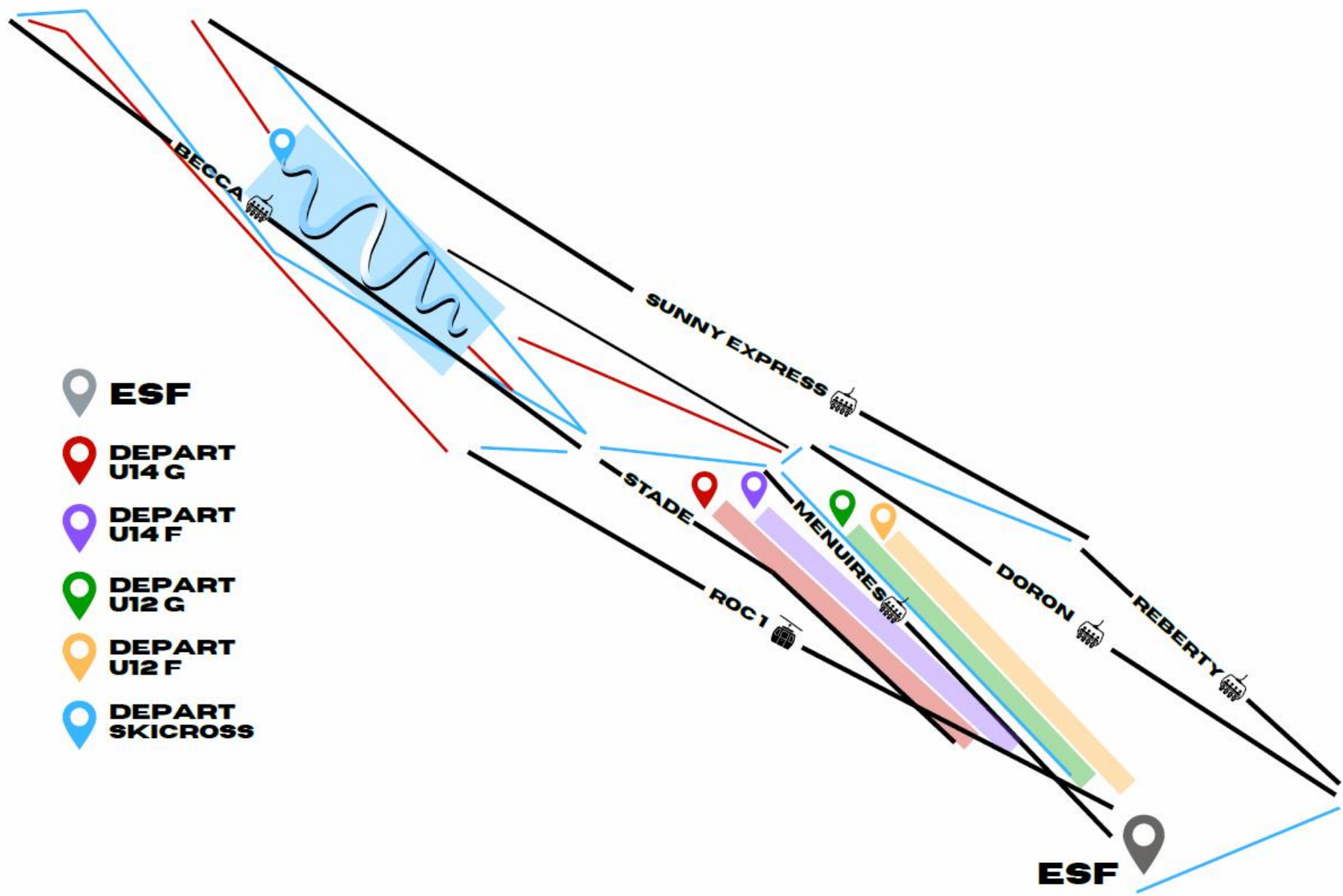
Recommandation

souscription à une assurance

individuelle



Toutes les infos et les résultats sur [esf.net](#). Suivez toute l'action sur nos réseaux sociaux [f](#) [t](#) [y](#) [@esf_official](#)

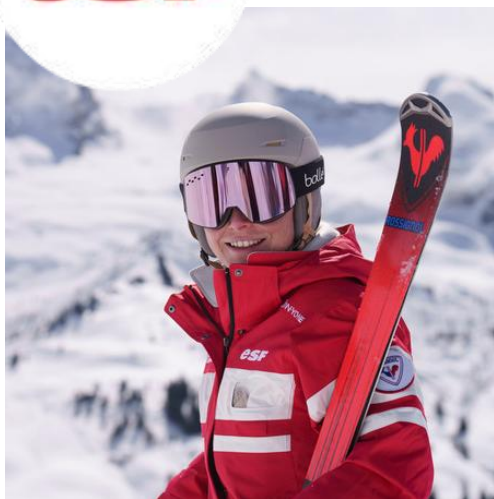


-  **ESF**
-  **DEPART U14 G**
-  **DEPART U14 F**
-  **DEPART U12 G**
-  **DEPART U12 F**
-  **DEPART SKICROSS**

COMITÉ DE COURSE



esf



Tessa Worley



Nastasia Noens

Présentes du 26 au 28 mars



Marie Bochet



Pierre Vaultier

Présent le 27 mars

ROSSIGNOL



Caitlin McFarlane



Marie Lamure



Cyprien Sarrazin



Léo Anguenot



**Alban Elezi
Cannaferina**

Présents le vendredi 27 mars

COMITÉ DE COURSE



esf



Présente le vendredi 27 mars



esf

COMITÉ DE COURSE

CONSULTATION RESULTATS LIVE

www.esf.net

(Pensez à mettre à jour votre fiche grâce à l'autocorrection)

Finale en slalom // Samedi

Retransmission live vidéo : esf.net / [esf](https://www.esf.net/esf) / [ffs](https://www.esf.net/ffs) TV



Toutes les infos et les résultats sur esf.net. Suivez toute l'action sur nos réseaux sociaux [f](https://www.facebook.com/esf) [i](https://www.instagram.com/esf) [y](https://www.youtube.com/esf) [t](https://www.tiktok.com/esf) [esf_officiel](https://www.esf.net)



esf

COMITÉ DE COURSE

Village Coq d'Or



PARTENAIRES INSTITUTIONNELS



PARTENAIRES MEDIAS



PARTENAIRES MAJEURS



PARTENAIRES





esf

COMITÉ DE COURSE

Merci de votre attention !

Bonne course à toutes et tous !

